



Himalayan TRAVEL  
 หิมาลัยทราเวล

**ล่องเรือแม่น้ำไนล์**  
**Egypt**  
**สัมผัสสิ่งมหัศจรรย์ของโลกแดนฟาโรห์**  
 ไคโร-อเล็กซานเดรีย-มมฟิส-ซิดดาร์-ฮาบูซิมาเบล-อัสวาน-เอ็ดนา-เอ็ดฟู-อัสวาน  
 10 วัน 7 คืน

**11-20 กุมภาพันธ์ 66**  
**รวมทิป / วีซ่า จ่ายครั้งเดียว..เที่ยวครบ จบ ทริป!**

- ✓ ล่องเรือแม่น้ำไนล์สุดหรู 5 ดาว 3 คืน
- ✓ พักโรงแรม 5 ดาว
- ✓ บินภายใน 2 ขา

ROYAL JORDANIAN

**128,888.-**

บริษัท หิมาลัยทราเวล จำกัด  
[www.himalayanbkk.com](http://www.himalayanbkk.com)

222/36 เอเชียเพลส โฮมออฟฟิศ เฟตคเซม 42 ซ.เพชรเกษม 42 แยก 1 แขวงบางจาก เขตภาษีเจริญ กรุงเทพฯ 10160  
 222/36 Asia Place Home Office Phetkasem 42 Soi Phetkasem 42 Yak 1, Bang Chak, Phasi Charoen, Bangkok 10160 (Thailand)

02-045 0555



# ล่องเรือแม่น้ำไนล์ Egypt highlight

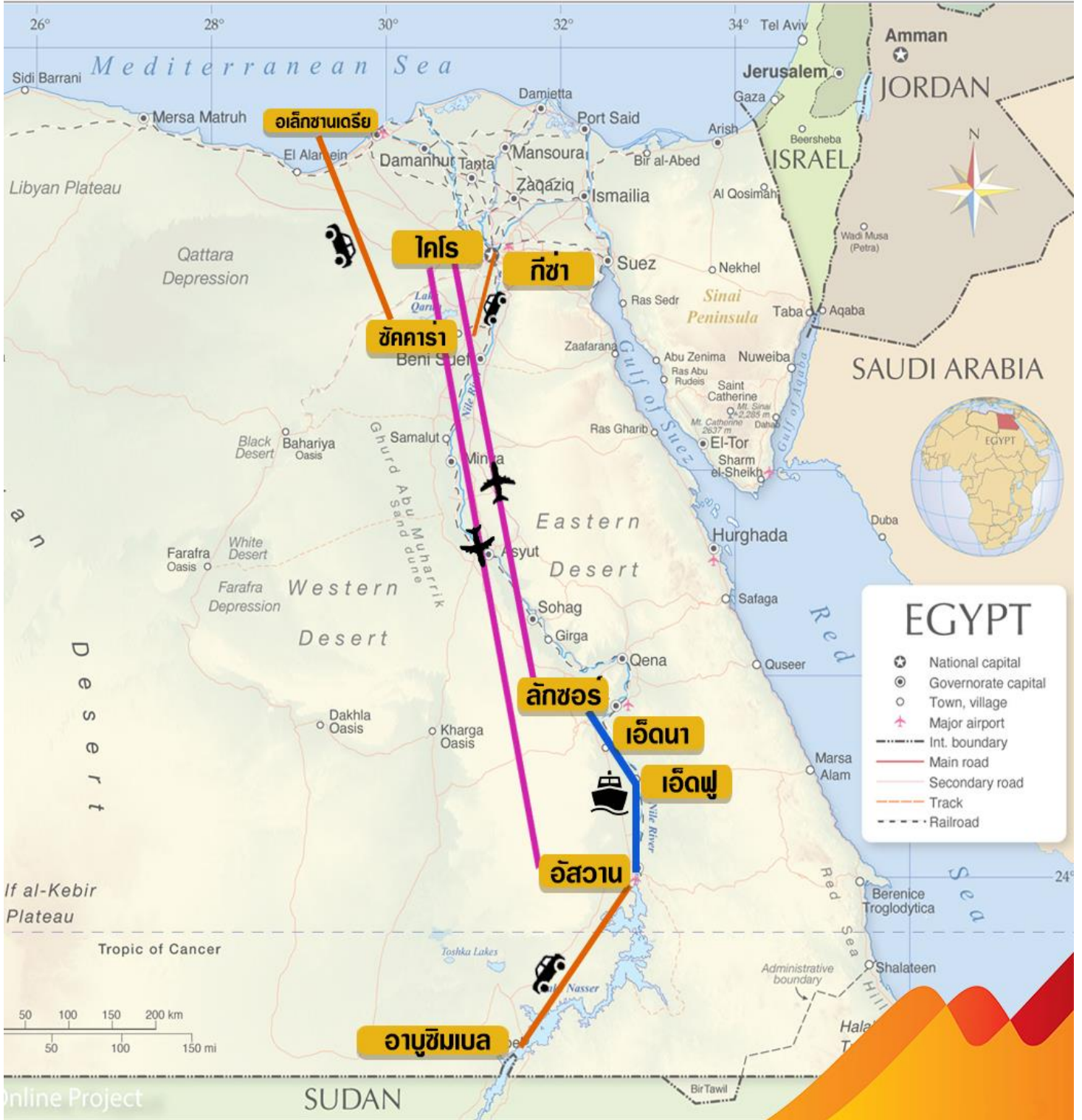


- 🌐 **อเล็กซานเดรีย..ไข่มุกเมดิเตอร์เรเนียน**
- 🌐 **ชนสนับศิอันล้ำค่าของฟาโรห์ตุตันคาเมนและสนับศิล้ำค่าต่างๆของอารยธรรมอียิปต์**
- 🌐 **ล่องเรือสำราญระดับ 5 ดาว ล่องแม่น้ำไนล์ เยี่ยมเมืองท่าสำคัญต่างๆ**
- 🌐 **สัมผัสความงามวิหารที่สมบูรณ์ที่สุด...วิหารเอคฟู**
- 🌐 **ชื่นชมความยิ่งใหญ่ของมหาวิหารอาบูฮิมเบล**
- 🌐 **ล่องเรือใบชนแม่น้ำไนล์ ชมพระอาทิตย์ตกดินสุดแสนโรแมนติก**





Himalayan TRAVEL  
 ภูเขาบินทราวเล





## รายการท่องเที่ยว

วันที่-1	11 ก.พ.2566 กรุงเทพฯ - กรุงอัมมาน (ประเทศจอร์แดน)	-	-	-
20.30 น.	คณะ พร้อมกัน ณ <b>สนามบินสุวรรณภูมิ</b> อาคารผู้โดยสารขาออกระหว่างประเทศ ประตูทางเข้า 9-10 โดยมีเจ้าหน้าที่ของบริษัทฯ คอยต้อนรับและอำนวยความสะดวกด้านสัมภาระและเอกสารการเดินทาง เคาน์เตอร์เช็คอิน <b>สายการบินรอยัลจอร์แดนเนียร์ แอว W</b>			
วันที่-2	12 ก.พ.2566 กรุงอัมมาน (ประเทศจอร์แดน)- ไคโร - ฟายุม	-	L	D
00.20 น.	➔เห็นฟ้าสุ กรุงอัมมาน ประเทศจอร์แดน โดยเที่ยวบินที่ RJ 181 (ใช้เวลาบินประมาณ 9.40 ชม.เวลาที่จอร์แดนช้ากว่าไทย 4 ชม.) แวะพักเปลี่ยนเครื่องเพื่อต่อไปยังสนามบินนานาชาติไคโร (กระเป่าใบใหญ่รับ ณ สนามบินกรุงไคโร)			
06.25 น.	เดินทางถึงสนามบิน กรุงอัมมาน นำท่านต่อเครื่องไปยังสนามบินนานาชาติไคโร			
07.30 น.	➔ (เวลาจอร์แดน) เครื่องบินออกเดินทางสู่ สนามบินนานาชาติไคโร โดยเที่ยวบินที่ RJ 501 (ใช้เวลาเดินทางประมาณ 02.40 ชม.)			
08.05 น.	(เวลาไคโร) เดินทางถึง <b>สนามบินกรุงไคโร</b> ประเทศอียิปต์ (เวลาท้องถิ่นช้ากว่ากรุงเทพฯ 5 ชั่วโมง) ผ่านขั้นตอนการตรวจคนเข้าเมืองและรับกระเป๋า นำท่านเดินทางสู่ตัวเมืองไคโร ระหว่างทางแวะชม <b>สุสานทหารนิรนาม (Sadat Tomb)</b> ที่สร้างขึ้นเพื่อเป็นที่พักชั่วคราวของทหารอียิปต์ที่เสียชีวิตในสงครามกับอิสราเอล และเป็นสุสานของอดีตประธานาธิบดีอันวา ซาดัต ที่เสียชีวิตด้วยฝีมือทหารองครักษ์ของเขาเอง ขณะที่กำลังตรวจพลสวนสนาม			
จากนั้น	นำท่านเดินทางสู่ <b>ปิระมิด (Great Pyramid)</b> หนึ่งในเจ็ดสิ่งมหัศจรรย์ของโลก เช่น มหาปิระมิดคี (Cheops) ปิระมิดเคเฟเฟอร์ (Chephren) และปิระมิดไมครินอส (Mycrenos) <b>ชมสฟิงซ์ (Sphinx)</b>			



*Great Pyramid of Giza*  
 1 ใน 7 สิ่งมหัศจรรย์ของโลก



ซึ่งมีหน้าที่เฝ้าวิหารและสุสานของกษัตริย์ เป็นเครื่องแสดงถึงอำนาจ ลำตัวเป็นสิ่งโดมอมเพศผู้ มีขนาดใหญ่ที่สุดในโลกยาวประมาณ 73 เมตร สูง 20 เมตร แกะสลักจากหินปูนเพียงก้อนเดียวโดยใช้ พระพักตร์ของฟาโรห์เคเฟเฟอร์ โดยที่บริเวณที่ราบสูงก็ขานี้มีเพียงตัวเดียวเท่านั้น

**\*\* พิเศษ แคมป์อูฐชมวิวดูโดยรอบฟรี!!\*\* กรุณาทิปคนจูงอูฐ 1\$, หากต้องการมุดใต้ปิระมิดกรุณาติดต่อไกด์หรือหัวหน้าทัวร์**

กลางวัน  
บ่าย

๑๐ บริการอาหารกลางวัน ณ ภัตตาคารอาหารจีน

นำท่านเดินทางสู่ เมืองเมมฟิส (Memphis) (ระยะทาง 40 ก.ม. ใช้เวลาเดินทางประมาณ 40 ชั่วโมง) เป็นเมืองหลวงเก่าแก่ของอียิปต์ล่าง อียิปต์แบ่งเป็นสองอาณาจักร คือหุบเขาไนล์ และสามเหลี่ยมไนล์ แต่ราว 3000 ปีก่อนคริสต์ศักราช กษัตริย์แห่งหุบเขาไนล์ได้ช่วยชนะเหนือกษัตริย์แห่งสามเหลี่ยมไนล์ และเพื่อให้สะดวกแก่การปกครองทั้ง 2 แห่ง จึงสถาปนาเมมฟิสเป็นเมืองหลวงเมืองหลวงเก่า แห่งแรกในยุคอียิปต์โบราณกว่า 5,000 ปี ถูกบันทึกไว้ในประวัติศาสตร์ว่ามีความสำคัญ ในการรวมอียิปต์บนและอียิปต์ล่างให้เป็นหนึ่งเดียว โดยฟาโรห์นาเมอร์ ปฐมกษัตริย์แห่งราชวงศ์ที่ 1 ระหว่างทางท่านจะได้เห็นตัวฐานรากของสถานที่โบราณ และรูปแกะสลักจากหินที่ยังหลงเหลืออยู่ในระดับพื้นดิน



เข้าชม พิพิธภัณฑ์กลางแจ้งเมมฟิส (Open Air Museum at Memphis) จัดแสดงรูปแกะสลักขนาดใหญ่ของฟาโรห์ Rameses II ที่ไม่สมบูรณ์เต็มองค์ มีความยาวจากมงกุฎถึงเข่า 11 เมตร นอนอยู่ในอาคาร (สันนิษฐานว่าถ้ารูปปั้นสมบูรณ์เต็มองค์จะมีความสูงราว 13-14 เมตร) แกะมาจากหินปูน และสลักในทำยีน แต่ปัจจุบันล้มลงมานอนกองกับพื้น ซึ่งมีพระพักตร์อันงดงาม ซึ่งสลักด้วยช่างฝีมือชั้นเยี่ยมไว้ในอาคารโปร่งชมสฟิงค์ และ ฟาโรห์รามเสสที่ 2 โดยแต่ละองค์จะสวมมงกุฎที่มีลักษณะแตกต่างกัน



จากนั้นเดินทางต่อไปยังเมืองโบราณที่ใกล้กันอีกเมืองคือ ซัคคาร่า (Sakkara) เพื่อชมปิระมิดขั้นบันได (Step pyramids) เป็นสิ่งก่อสร้างขนาดใหญ่ ใช้เป็นสถานที่ฝังพระศพของ กษัตริย์ซอเซอร์ และเป็นต้นแบบของปิรามิด ปิระมิดแห่งแรกของโลก ปิระมิดขั้นบันได (STEP PYRAMID) แห่งซัคคาร่า (๑) รับประทานอาหารภัตตาคารในโรงแรม

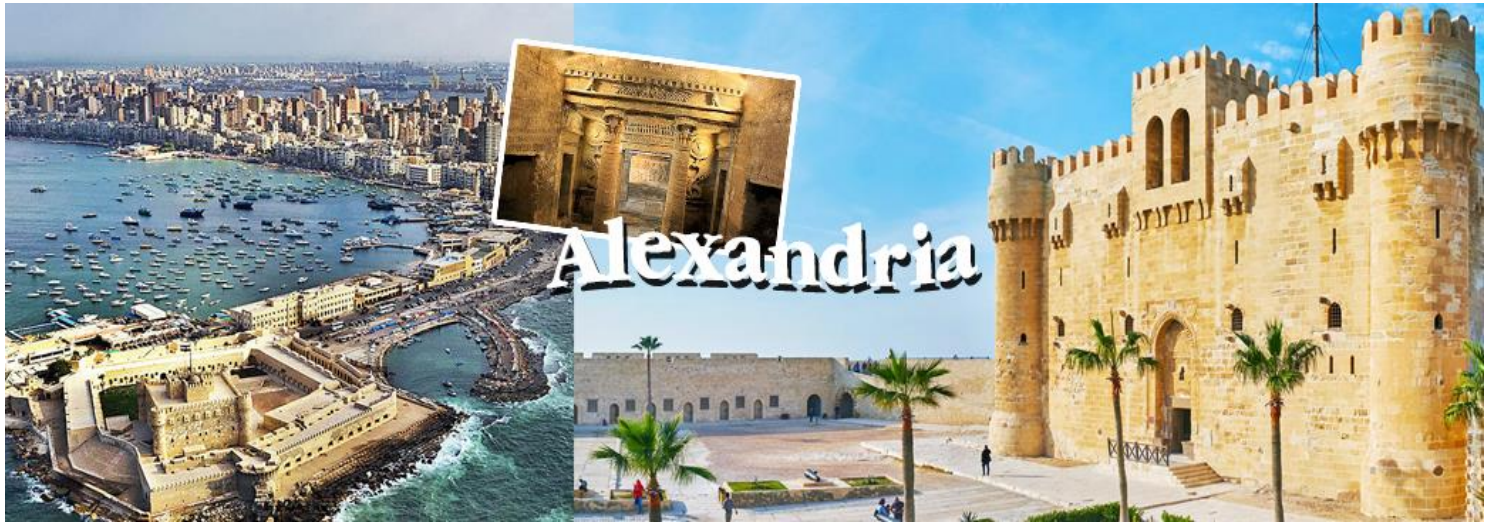
ค่า

ที่พัก Hyatt Regency Cairo Westระดับ 5 ดาว หรือเทียบเท่า/คืนที่ 1



วันที่-3 13 ก.พ.2566 ไคโร - อเล็กซานเดรีย - ไคโร B L D

07.00 น. ๑๐ บริการอาหารเช้า ณ โรงแรม  
 08.00 น. นำท่านเดินทางสู่ **เมืองอเล็กซานเดรีย (Alexandria)** (ระยะทาง 218 ก.ม. ใช้เวลาเดินทางประมาณ 3 ชั่วโมง) เมืองใหญ่เป็นอันดับสองรองจากกรุงไคโรเมืองหลวงของอียิปต์ราว 334 ปีก่อน



คริสตกาล อเล็กซานเดรียเคยถูกสถาปนาให้เป็นเมืองหลวงของอียิปต์ ภายหลังจากที่พระเจ้าอเล็กซานเดอร์เข้ามายึดครองและมีคำสั่งให้ปรับปรุงขยายเมือง อีกทั้งยังตั้งชื่อเมืองให้คล้องจองกับพระนามของพระองค์ และเป็นเมืองหลวงของอียิปต์นานเกือบหนึ่งพันปี ด้วยที่ตั้งทางภูมิศาสตร์ของเมืองอเล็กซานเดรียที่อยู่เหนือสุดของอียิปต์ ดิตรีมฝั่งทะเลเมดิเตอร์เรเนียน ใกล้ปากแม่น้ำไนล์ ทำให้เมืองแห่งนี้กลายเป็นเมืองท่าที่สำคัญ อีกทั้งยังได้สมญานามว่าเป็น **“เมืองไข่มุกแห่งเมดิเตอร์เรเนียน”** ถึงเมืองอเล็กซานเดรีย นำท่านชม พระราชวังมอนตาซาร์ (**Montaza Palace**) ถูกสร้างขึ้นในปี 1892 โดย Khedive Abbas II ตัวพระราชวังตั้งอยู่บนเนินเขาสูง อยู่ทางทิศตะวันออกของเมืองซานเดรีย ซึ่งจากพระราชวังสามารถมองเห็นชายหาดที่สวยงามของเมืองอเล็กซานเดรียได้เป็นอย่างดี นำท่านชมเมืองเก่าและเมืองใหม่ ชมหลุมศพใต้ดินแห่งอเล็กซานเดรีย (Catacombs) สุสานโรมันใต้ดินคาคาคอมปี ซึ่งเป็นหลุมฝังศพใต้ดินแห่งอเล็กซานเดรีย 1 ใน 7 สิ่งมหัศจรรย์แห่งโลกยุคกลาง เป็นสุสานของชาวโรมันในอดีต ซึ่งใช้เก็บศพมากกว่า 50,000 ศพ เป็นอุโมงค์ที่สร้างด้วยหินก้อนใหญ่และขุดลึกลงไปเป็นชั้นๆ สุสานแห่งนี้มี 3 ชั้น ชั้นล่างมีทางเดินติดต่อกันตลอดประมาณ 100 กม. สร้างในศตวรรษที่ 2 ลึก 32 เมตรนับเป็นสุสานที่มีสภาพสมบูรณ์และสวยงามที่สุด ชมเสาปอมเปย์ (**Pompeii's Pillar**) ตั้งอยู่กลางชุมชนเมืองอเล็กซานเดรีย เสาปอมเปย์ เป็นเสาที่แสดงถึงการฉลองชัยชนะของชาวโรมัน เป็นอนุสาวรีย์โบราณในสมัยโรมันเข้ามาปกครองอียิปต์ เป็นเสาแกรนิตสูง 27 เมตร นับว่าเป็นเสาหินที่ใหญ่ที่สุดเท่าที่เคยสร้างขึ้นมา

กลางวัน ๑๑ บริการอาหารกลางวัน ณ ภัตตาคาร  
 บ่าย จากนั้น ชมป้อมปราการซีทาเดล (CITADEL) ซึ่งในอดีตนั้นเป็นที่ตั้งของประภาคารฟาโรสถือว่าเป็นหนึ่งในสิ่งมหัศจรรย์ของโลกยุคโบราณ ปัจจุบันเหลือเพียงส่วนที่เป็นฐานและได้มีการ



ทะนุบำรุงต่อเติมจากสลตันเกดย์เบย์ โดยรวบรวมซากเดิมบางส่วนเข้ามาพักผ่อนหย่อนใจกับการชมทะเล

เมดิเตอร์เรเนียนที่สวยงาม จากนั้นนั่งรถเล่นเลียบชายทะเลเมดิเตอร์เรเนียนอันสวยงาม ผ่านโบสถ์ประจำเมืองและ หอสมุดที่ใหญ่ที่สุดในโลก ชมห้องสมุดเล็กซานเดรีย(Alexandria Library) หนึ่งในห้องสมุดเก่าแก่ที่เกิดขึ้นในยุคแรกของโลก มีหนังสือมากกว่า 8 ล้านเล่ม มีเก้าอี้มากกว่า 20,000 ที่นั่ง ภายในมีทั้งหนังสือยุคเก่าและยุคใหม่ตกแต่งอย่างสวยงามกว้างขวาง เมื่อได้เวลาอันควรนำท่านเดินทางกลับสู่เมืองไคโร

ค่า บริการอาหารค่ำ ณ ภัตตาคารในโรงแรม

➡ ที่พัก Hyatt Regency Cairo Westระดับ 5 ดาว หรือเทียบเท่า/คืนที่ 2

วันที่-4	14 ก.พ.2566 ไคโร – อัสวาน	B	L	D
<p>เข้าตู่ 03.30 น. 06.15 น. 07.40 น. จากนั้น</p> <p>เที่ยง บ่าย</p>	<p>๑๐ รับประทานอาหารกลางวัน – เชื้อเค๊าท์ออกจากโรงแรม ออกเดินทางสู่สนามบินนานาชาติเมืองไคโรประเทศอียิปต์ เพื่อบินสู่เมืองอัสวาน ➔ออกเดินทางโดยสายการบิน อียิปต์แอร์ เที่ยวบินที่ MS82 CAI-ASW 06.15-07.40 น ถึงสนามบินอัสวาน ผ่านด่านตรวจคนเข้าเมืองและรับกระเป๋าที่เมืองอัสวาน <b>นำท่านไปยัง วิหารฟีเลีย (Philae)</b> โดยเรือวิหารนี้สร้างขึ้นเพื่อบูชาเทพีไอซิส (Isis) ในอดีตวิหารเคยถูกสร้างขึ้นบนเกาะฟีเลกกลางแม่น้ำไนล์ แต่เมื่อเขื่อนอัสวานสร้างเสร็จ วิหารทั้งวิหารก็จมอยู่ใต้อันน้ำ นานาชาติจึงเข้ามาช่วยเหลือโดยการสร้างทำนบกั้นน้ำ และย้ายหินที่ละก้อน ขึ้นมาสร้างวิหารแห่งใหม่ที่เกาะอาากิลเกีย แทนที่ตั้งเดิม นำท่านเข้าสู่ที่พัก เรือแม่น้ำไนล์</p> <p>๑๐รับประทานอาหาร ภัตตาคารอาหารท้องถิ่น นำท่านชมแหล่งหินแร่แกรนิตที่เก่าแก่และเสาหินโอเบลิก (The Unfinished Obelisk) ที่ยังสร้างไม่เสร็จ หากสร้างเสร็จเมื่อยกขึ้นตั้งจะเป็นเสาโอเบลิกที่สูงที่สุดในอียิปต์ ชม เขื่อนอัสวาน หรือเรียกอีกชื่อหนึ่งว่า ไฮด์แอดม (High Dam) ที่สร้างขึ้นในปี ค.ศ.1960 เพื่อช่วยให้มีน้ำหล่อเลี้ยงไร่นาตลอดปี อีกทั้งยังใช้พลังน้ำเพื่อผลิตกระแสไฟฟ้าเพียงพอกับความต้องการของคนทั้งประเทศ และเพื่อป้องกันน้ำจากแม่น้ำไนล์ไหลท่วมเวลาถึงฤดูน้ำหลาก</p>			



16.30.น.      นำท่าน ล่องเรือใบ (Felucca) เล่นโดยใช้แรงลม เป็นเรือใบเสาดเดียว สไตล์อียิปต์โบราณ ล่องเรือ ชมวิวทิวทัศน์อันงดงามหน้าเมืองอัสวานรอบเกาะช้าง Elephantine ลมพัดเย็นสบายตลอดทาง ผ่าน



ชม Agha Khan Mausoleum สุสานอาคาخانเป็นประมุขของศาสนาอิสลามผู้ล่วงลับบนยอดเขาฝั่งตะวันตกของแม่น้ำชมพระอาทิตย์ยามตกดินที่แสนจะโรแมนติก

ค่ำ      ๑๐ รับประทานอาหาร ภัตตราคารในเรือ บุฟเฟ่ต์

📍 พักโรงแรม 5 ดาว ในเมืองอัสวาน Movenpick Aswan Hotel หรือเทียบเท่า/คืนที่ 3

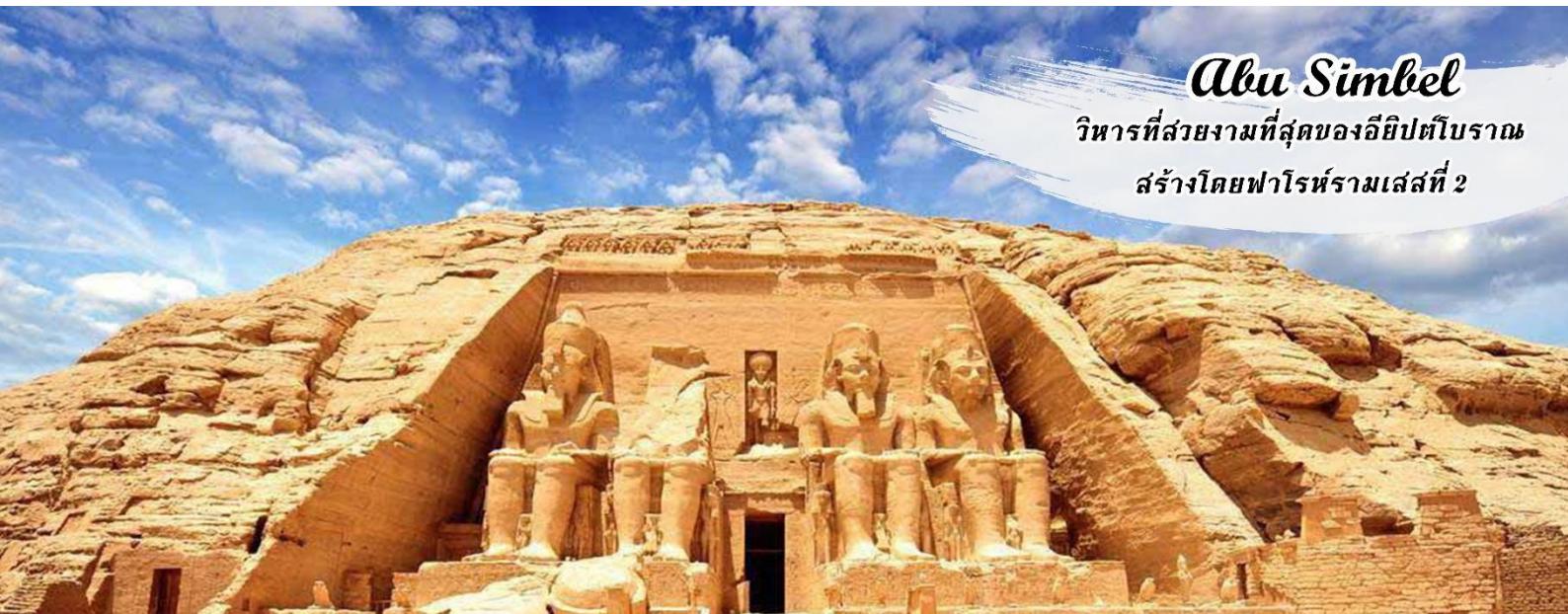
วันที่-5	15.พ.2566 อัสวาน - อามุซิมเบล- อัสวาน (ลงเรือสำราญ /1)	B	L	D
----------	---	---	---	---

06.00 น.      ๑๐ รับอาหารกล่องจากโรงแรม





07.00 น. นำท่านเดินทางโดยรถยนต์สู่ นำท่านเดินทางสู่ เมืองอานูซิมเบล โดยรถยนต์ (ระยะทาง 289 ก.ม. ใช้เวลาประมาณ 3 ชั่วโมง) เพื่อไปชม มหาวิหารอานูซิมเบล **มหาวิหารมรดกโลกสุดยิ่งใหญ่ของอียิปต์** ตั้งอยู่บนหน้าผาขนาดใหญ่ การสร้างเขื่อนขนาดยักษ์ที่อัสวาน ทำให้วิหาร 17 แห่งจมอยู่ใต้น้ำ จนองค์การยูเนสโกต้องมาช่วยยกให้พ้นน้ำ ใช้เวลาทั้งสิ้น 4 ปี สิ้นค่าใช้จ่าย 40 ล้านดอลลาร์สหรัฐอเมริกา ภายในวิหารใหญ่มีห้องบูชา 3 ชั้นและมีรูปสลัก 4 องค์ นั่งอยู่ด้านหน้าวิหาร แต่ละองค์สูงเท่ากับตึก 8 ชั้นและทุกปีของเดือนกุมภาพันธ์ และตุลาคม แต่ละปี ลำแสงแรกของพระอาทิตย์จะสอดส่องเข้าไปต้องรูปสลัก เล่ากันว่าวันที่ 20 ก.พ. ตรงกับวันประสูติของฟาโรห์รามเสสที่ 2 ขณะที่วันที่ 20 ต.ค. ตรงกับวันขึ้นครองราชย์ของพระองค์ แสดงให้เห็นถึงความเจริญทางวิทยาการทางการคำนวณของชาวอียิปต์โบราณ



## Abu Simbel

วิหารที่สวยงามที่สุดของอียิปต์โบราณ

สร้างโดยฟาโรห์รามเสสที่ 2

**ชมสถานที่ศักดิ์สิทธิ์ มหาวิหาร รามเสสที่ 2 (Great Temple of Ramses 2)** เป็นวิหารที่สำคัญด้านหน้าวิหารจะมีรูปสลักซึ่งมีพระพักตร์ของฟาโรห์รามเสสที่ 2 ตั้งอยู่ 4 องค์ตรงทางเข้า สร้างขึ้นเพื่อถวายเป็นที่บูชาแด่เทพอามุนรา (Amun Ra) ฮอราคาติ (Horakhati) และสร้างวิหารใกล้เคียงกันสร้างเป็นเกียรติแก่ราชินีเนเฟอราตี (Nefertari) เดิมทีวิหารแห่งนี้ได้จมอยู่ใต้น้ำจากการสร้างเขื่อนอัสวานทางยูเนสโกได้ช่วยกู้วิหารนี้ตามแบบเดิมทุกตารางนิ้วคงสภาพไว้เหมือนเดิม

จากนั้น นำท่านเดินทางกลับอัสวาน เพื่อเข้าสู่เรือแม่น้ำไนล์

**นำท่านลงเรือสำราญ "ระดับ Deluxe Cruise" การล่องเรือแม่น้ำไนล์** เป็นส่วนหนึ่งของการเดินทางที่วิเศษมาก ในอียิปต์ และได้เห็นวิถีชีวิตสองข้างแม่น้ำ เรือมีความสูงเทียบเท่าตึกแถว 5 ชั้น และ ริงอยู่บนแม่น้ำไนล์ เรือเทียบท่า ช่วงเช้าและเย็น เพื่อเข้าไปเที่ยวตามวิหารที่อยู่ริมน้ำ เวลากลางวันเรือจะล่องไปเรื่อยๆ เราจะใช้เวลาในห้องส่วนตัว หรือร่วมกิจกรรมต่างๆบนเรือ หรือใช้เวลานี้ส่องภาพวิถีชีวิตตามสองฝั่งแม่น้ำไนล์ **\*\* Nile Cruise** เรือแต่ละลำมีความหรูหรา ของเรือไม่เท่ากัน บนเรือมีร้านอาหาร สระว่ายน้ำ ที่ออกกำลังกาย สปา โชนอาบแดดและร้านค้า ที่พัก อาหาร และขนมว่างยามบ่ายบนเรือ เรือจะเทียบท่าเมื่อถึงสถานที่ท่องเที่ยวเท่านั้น (เรือเรือ จะจริงจริง หุบลอม ราคาต่างกันมาก)





กลางวัน  
บ่าย

๑๐ รับประทานอาหาร ภัตตาคารในเรือ บุปเฟ่ต์

**เรือออกเดินทางสู่เมืองคอมมอโบ** เมื่อเรือเทียบท่าแล้ว นำท่านชมวิหารคอมมอโบ เป็นวิหารท  
สร้างขึ้นเพื่อบูชาเทพเจ้าสององค์คือ เทพโซเบค มีเศียรเป็นจระเข้ วิหารแห่งนี้อยู่ด้านขวามือ ส่วนวิหาร  
ทางด้านซ้ายบูชาเทพฮอรัส (Horus) มีเศียรเป็นเหยี่ยว เทพเจ้าแห่งการ  
ต่อสู้และความกล้าหาญ ถัดไปจากทางซ้ายมือ จะเห็นบ่อน้ำที่มีปากบ่อเป็น  
รูปกุญแจโบราณหรือเรียกอีกอย่างหนึ่งว่า Key of life สร้างขึ้นมาด้วยภูมิ  
ปัญญาของคนโบราณเอาไว้ใช้วัดความสูงของแม่น้ำไนล์เพื่อเก็บภาษี  
ประจำปี วิหารนี้เกือบเป็นวิหารอะโครโพลิสของกรีก หินที่ใช้สร้างแตกต่าง  
กับวิหารอื่นๆ อาจเป็นเพราะถูกปกคลุมด้วยทรายเป็นเวลานาน การวางแบบ  
ของพื้นที่แปลกและเฉพาะตัว เป็นวิหารของเทพเจ้าสององค์คือ **เทพโซ  
เบค** เทพเจ้าแห่งความอุดมสมบูรณ์ มีรูปร่างเป็นมนุษย์แต่เศียรเป็นจระเข้  
และ **เทพเจ้าฮารอเอริส** เทพเจ้าแห่งการแพทย์อียิปต์โบราณ วัดนี้จึงบูชา  
เทพโซเบคซึ่งมีหัวเป็นจระเข้ และมีจระเข้มีมมีเก็บรักษาไว้ ชมภาพแกะสลัก  
พระนางคลีโอพัตรา ซึ่งเป็นรูปแบบของเครื่องแต่งกายในการทำภาพยนตร์  
และภาพแกะสลักที่สำคัญ คือภาพแกะสลักการแพทย์แผนโบราณ  
โดยเฉพาะภาพการคลอดลูกของหญิงอียิปต์โบราณและปฏิทินโบราณมีร้านค้ามากมายตั้งอยู่ตลอดแนว  
ท่าเรือขายเสื้อผ้าและสินค้าพื้นเมือง จากนั้นนำท่านกลับสู่เรือ เรือออกเดินทางสู่เมืองเอ็ดฟู



16.30 น.  
ค่ำ

บริการชา-กาแฟ ระหว่างเรือล่องไปยังเมืองอัสวาน

๑๑ รับประทานอาหาร ภัตตาคารในเรือบุฟเฟ่ต์

☞ พักเรือแม่น้ำไนล์ระดับ 5 ดาว H/S Radamis หรือเทียบเท่า/คืนที่ 4

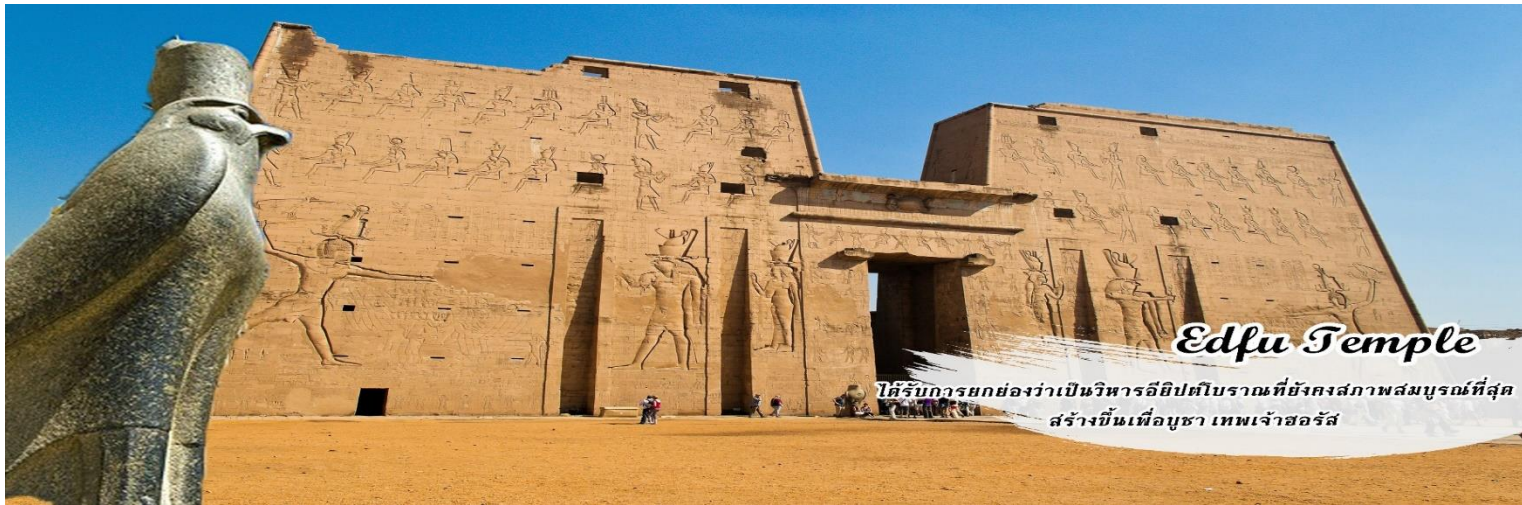


วันที่-6

16 ก.พ.2566  
 (ล่องเรือสำราญ/2) เอ็ดฟู - ลัคซอร์

B L D

**เช้า**  
 จากนั้น **๑๐** บริการอาหารเช้า ณ โรงแรม  
 นำท่านชม วิหารเอ็ดฟู (เมื่อเรือมาถึงวิหารคณะต้องนั่งรถม้าสู่วิหารประมาณ 10 นาที รถม้า 1 คน นั่ง  
 ได้ประมาณ 4 ท่าน) วิหารสร้างขึ้นเพื่อบูชาเทพเจ้าฮอรัส ซึ่งสร้างด้วยหินสีดำ ในสมัยพระนางคลีโอพัตรา  
 เมื่อประมาณเกือบ 2,000 ปีมาแล้ว นำท่านผ่านชม ประตูน้ำอีสนาลอค (Esna Lock) การ  
 เปิดประตูน้ำจากระดับน้ำที่สูงกว่าจนถึงการนำเรือลงสู่ระดับน้ำที่ต่ำกว่า



**กลางวัน**  
 บ่าย **๑๐** รับประทานอาหาร ภัตตราคารในเรือ บุฟเฟต์  
 เรือแล่นสู่เมืองลัคซอร์ (Luxor) ซึ่งเดิมชื่อ "อธีบส์" เป็นเมืองหลวงเก่าปกครองโดยราชวงศ์ที่ 18 -19  
 ตั้งอยู่สองฝั่งแม่น้ำไนล์พื้นที่ส่วนใหญ่ เป็นเมืองที่เต็มไปด้วยโบราณสถาน มีประวัติมากกว่า 3,000 ปี  
 ทั้งยังได้รับการยกย่องเป็น "พิพิธภัณฑ์เปิดโล่งที่ใหญ่ที่สุดในโลก" เป็นที่ตั้งของหุบผากษัตริย์ หุบผา  
 ราซีนิ สุสานของฟาโรห์และเชื้อพระวงศ์รวมถึงสุสานของฟาโรห์ตุตันคาเมน มีวิหารที่สวยงามที่สร้าง  
 เพื่อบวงสรวงเทพเจ้า อาทิ มหาวิหารคาร์นัค วิหารลักซอร์

**ค่ำ**  
**๑๐** รับประทานอาหาร ภัตตราคารในเรือ บุฟเฟต์  
**✈️ พักเรือแม่น้ำไนล์ระดับ 5 ดาว H/S Radamis หรือเทียบเท่า/คืนที่ 5**



**วันที่-7**

**17 ก.พ.2566**  
**ลัคซอร์(ล่องเรือสำราญ/3)**

**B L D**

**04.30 น.** หากท่านสนใจขึ้นบอลลูนลอยฟ้า ซื่อเพิ่มท่านละประมาณ 135 \$ กรุณาติดต่อหัวหน้าทัวร์

**07.30 น.** ☉ รับประทานอาหารเช้าในเรือ

**08.30 น.** ออกเดินทางโดยรถยนต์เพื่อเที่ยว **ชมเมืองลัคซอร์** ชม เขตเวสต์แบงค์ (West Bank) หรือเมืองทางฝั่งตะวันตกของแม่น้ำไนล์ **ชม อนุสาวรีย์แห่งเมมนอน (Colossi of Memnon)** รูปสลักหินทรายขนาดใหญ่ 2 รูป มีความสูงถึง 20 เมตรซึ่งสมัยก่อนเป็นวิหารที่ใช้ฝังพระศพของฟาโรห์อเมนโฮฟที่ 3 แต่เมื่อ 27 ปีก่อนคริสตกาลเกิดแผ่นดินไหวรุนแรง ทำให้ตัววิหารทั้งหลังพังลงมา เหลือเพียงรูปสลัก 2 รูป

จากนั้น นำท่านไปชม **หุบผากษัตริย์ (Valley of The Kings)** ซึ่งเป็นสถานที่ฝังพระศพของฟาโรห์ 62 พระองค์ แยกตามสุสานต่างๆในบริเวณหุบผา ซึ่งตั้งอยู่บริเวณหน้าผาชัน ที่บริเวณนี้เป็นภูเขาหินทรายสีแดง ในแต่ละสุสานต้องใช้เวลาขุดเจาะภูเขาเข้าไปทำเป็นช่องทางลับภายใน จะทำทางเดินเป็นช่วงๆ และทำเป็นห้องสำหรับวางโลงศพ สมบัติ ข้าวของเครื่องใช้ส่วนตัวของฟาโรห์ ชมความอัศจรรย์ของภาพวาดตามผนังจากสีธรรมชาติที่มีอายุเป็นพันๆปีจากยุคฟาโรห์แต่ยังคงความสวยงามไว้อจนถึงยุคปัจจุบันนี้ นำท่านเข้าชม 3 สุสานที่สวยงามที่สุดและสมบูรณ์ที่สุด จากนั้นนำท่าน **ชมวิหารเดลบาฮารี (Deir El Bahari)** อนุสรณ์สถานที่ประดิษฐานพระศพของฟาโรห์หญิงฮัตเชปซุท หรือที่รู้จักกันในนาม "ราชินีหมวด" ได้รับการออกแบบโดยสถาปนิกคนสนิท "เซนเนมุต" เมื่อกว่า 3,500 ปี



**Hatshepsut Temple**

ฟาโรห์หญิงฮัตเชปซุทรู้จักในนาม "ราชินีหมวด"  
 ฟาโรห์หญิงองค์เดียวในประวัติศาสตร์อียิปต์ที่รุ่งเรืองมาก

**กลางวัน** ☉ รับประทานอาหารภัตตาคารอาหารท้องถิ่น  
**บ่าย** นำท่านชม **เขตตะวันออก (East Bank) มหาวิหารคาร์นัค (The Temple of Karnak)** เป็นวิหารที่ใหญ่ที่สุดในโลก ตัววิหารหลังเดียวมีเนื้อที่ถึง 60 เอเคอร์ ซึ่งใหญ่พอที่จะนำโบสถ์ขนาดใหญ่ของยุโรปไปวางได้ถึง 10 หลัง มหาวิหารแห่งนี้เริ่มก่อสร้างในสมัยฟาโรห์ทุตโมซิสที่ 1 เพื่อถวายแด่เทพอมอน-รา เมื่อกว่า 3,600 ปี มาแล้ว



**Karnak Temple**

วิหารคาร์นัคสร้างขึ้นเพื่อถวายแด่ เทพเจ้าอามอนรา หรือ สุริยเทพ  
 อังคาร เทพแห่งดวงอาทิตย์ ซึ่งเป็นบิดาแห่งมวลมนุษย์ และสร้างขงอิมพิเรียล



<b>วันที่-8</b>	<b>18 ก.พ.2566</b> <b>ลักซอร์-ไคโร</b>	<b>B</b>	<b>L</b>	<b>D</b>
-----------------	---	----------	----------	----------

**ค่ำ** ๑๐ รับประทานอาหารภัตตาคารอาหารในโรงแรม

**เช้า** รับประทานอาหารเช้า - เช็กเอาท์ออกจากเรือสำราญ

07.00 น. นำท่านเดินทางสู่สนามบินลักซอร์ เพื่อบินสู่สนามบินไคโร

**09.10 น.** →ออกเดินทางสู่ ไคโร โดยสายการบิน อีลิปต์ เที่ยวบินที่ MS 65 LXR-CAI 09.10-10.20

10.50 น. ถึงกรุงไคโร นำท่านตรวจรับสัมภาระ จากนั้น ชม สุเหร่าแห่งโมฮัมหมัดอาลี ซึ่งเริ่มสร้างในปี ค.ศ. 1830 และเสร็จในปี ค.ศ. 1857 ออกแบบโดยสถาปนิกชาวกรีกในแบบตามอย่างออตโตมัน หรือตุรกี ในปัจจุบัน ภายในมีนาฬิกาบนลานในสุเหร่าซึ่งเป็นของขวัญในการแลกเปลี่ยนกับอนุสาวรีย์ปลายแหลมโอบิลิสก์ของรามเซสที่สอง เพื่อสร้างสัมพันธไมตรีอันดีระหว่างอียิปต์ฝรั่งเศส พร้อมชมวิวของเมืองไคโรจากมุมสูง นำชม **Citadel** เมืองเก่าชม ป้อมปราการ สร้างปี ค.ศ. 1176 สมัยสุลต่านซาลาฮุดดีนเพื่อเป็นป้อมปราการป้องกันการรุกรานของศัตรู สมัยสงครามครูเสด ปัจจุบันใช้เป็นที่พักทำการราชการอยู่บนเนินเขากลางกรุงไคโรสามารถมองเห็นทิวทัศน์ของกรุงไคโรได้ไกลถึงพีรามิด ที่กิซา

**กลางวัน** ๑๐ บริการอาหารกลางวัน ณ ภัตตาคารอาหารไทย

จากนั้น นำท่าน ชมพิพิธภัณฑ์สถานแห่งชาติอียิปต์ ออกแบบโดยสถาปนิกชาวฝรั่งเศส ชื่อ มาร์เชล โดนอนผู้ชนะเลิศการแข่งขันระหว่างประเทศ เป็นสถานที่เก็บสะสมโบราณวัตถุที่เก่าแก่และล้ำค่ามากมาย ครอบคลุมตั้งแต่ก่อนยุคประวัติศาสตร์จนถึงยุคจักรวรรดิโรมันมากกว่า 120,000 ชิ้น เก็บรวบรวมและจัดแสดงเล่าเรื่องราวความเป็นมาของอารยธรรมอียิปต์โบราณอันรุ่งเรืองไว้ได้อย่างสวยงาม โดยเฉพาะ **ห้องจัดแสดงสมบัติอันล้ำค่าขององค์ฟาโรห์ตุตันคาเมน** รวบรวมเครื่องใช้ต่างๆของฟาโรห์อย่างครบครัน ชมโลงศพทองคำแทหนัก 110 ก.ก. พร้อมหน้ากากทองคำของฟาโรห์ตุตันคาเมนหนัก 11 ก.ก. และ สมบัติส่วนตัวอีกมากมายของพระองค์ เช่น เตียบรบทม, รถศึก และ แก้วบัลลังก์ทองคำ ชมรูปปั้นดินที่แสดงถึงชีวิตประจำวันของชาวอียิปต์ ชมพระเศียรของพระนางเน



**Egyptian Museum**  
สถานที่เก็บสะสมโบราณวัตถุที่เก่าแก่และล้ำค่ามากมาย  
จัดแสดงเล่าเรื่องราวความเป็นมาของอารยธรรมอียิปต์โบราณ  
อันรุ่งเรืองไว้ได้อย่างสวยงาม

เฟอร์ดีดี 1 ใน 2 ชั้นที่มีชื่อของโลก (อีกชั้นอยู่ที่เบอร์ลิน) ชมพระรูปของฟาโรห์อักนาแทน-ฟาโรห์นักปฏิบัติ ชมพระรูปของพระนางฮัตเชปสุต (ฟาโรห์สตรีองค์เดียวของอียิปต์) นอกจากนี้ท่านยังได้ชมสมบัติอันล้ำค่าอื่นๆ เช่น แหวน, สร้อยข้อมือ, สร้อยคอ ฝีมืองาประดับ ล้วนมีอายุกว่า 3,300 ปี สัมผัสความยิ่งใหญ่แห่งศาสตร์ การเตรียมตัวหลังความตายของชาวอียิปต์ หรือ การทำมัมมี่ (Mummy) ชมมัมมี่ของคนและสัตว์ทั้งเด็กและผู้ใหญ่ พร้อมร่วมค้นหาคำตอบแห่งปริศนาคัมภีร์มรณะ (Book of the Death) เปรียบเสมือนของกำนัลจากเทพแห่งความตาย

**ค่ำ** ๑๐ รับประทานอาหารค่ำ ภัตตาคารอาหารท้องถิ่น



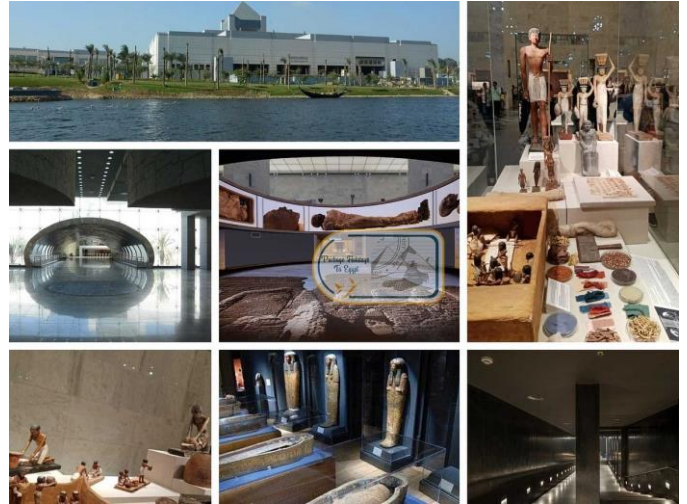
วันที่-9

19 ก.พ.2566  
 ไคโร-กรุงเทพฯ

B L D

07.00 น.  
 จากนั้น

๑๐ บริการอาหารเช้า ณ โรงแรม  
 นำท่านเดินทางสู่ พิพิธภัณฑ์อารยธรรมอียิปต์แห่งชาติ (**National Museum of Egyptian Civilization: NMEC**) พิพิธภัณฑ์แห่งใหม่ จัดแสดงโบราณวัตถุตั้งแต่สมัยก่อนประวัติศาสตร์ มาสู่ยุคฟาโรห์ และยุคเกรโก-โรมัน, ยุคคอปติกและอิสลามิก มาจนถึงยุคโมเดิร์น หรืออียิปต์ในยุคสมัยปัจจุบัน โดยออกแบบให้ได้สัมผัสกับภาพรวมของวิวัฒนาการของอารยธรรมแต่ละยุคสมัยไฮไลท์สำคัญของพิพิธภัณฑ์แห่งนี้ก็คือ **Royal Mummies Hall** ซึ่งถูกออกแบบมาเป็นพิเศษสำหรับการจัดแสดงมัมมี่ของกษัตริย์และราชินีแห่งอียิปต์โบราณ บรรยากาศจะเป็นการจำลองมาจากสุสานที่ฝังพระศพจริงที่หุบผากษัตริย์



เที่ยง  
 บ่าย

๑๑ รับประทานอาหาร ภัตตาคารอาหารท้องถิ่น  
 นำท่านชม การสาธิตวิธีทำกระดาษปาปิรุส (**Papyrus Factory**) กระดาษชนิดแรกของโลกซึ่งทำจากต้นกก (Kok) ใช้บันทึกข้อความสรรเสริญเทพเจ้าและเหตุการณ์ในสมัยโบราณชม โรงงานผลิตหัวน้ำหอม (**Original Real Perfume Shop**) มีให้ท่านเลือกมากกว่า100กลิ่น อาทิ กลิ่น Aroma, Sandal Wood,

จากนั้น

นำท่านช้อปปิ้งหรือ ชมสินค้าพื้นเมืองที่ ตลาดข่าน เอล คาลิลี (**Khan El Khalili Bazaar**) หลากหลายด้วยร้านค้า เครื่องเทศ เครื่องเงิน, ร้านทอง, เสื้อผ้า ตลาดใหญ่ในอียิปต์ เป็นตลาดที่มีชื่อเสียงที่สุดในอียิปต์ มีของฝากของขายมากที่สุด มีตรอกซอกเล็กซอกน้อยให้เดินเล่นช้อปปิ้ง ตลาดนี้สร้างขึ้นมาตั้งแต่ปี ค.ศ. 1382 หรือประมาณ 6 ร้อยกว่าปีเลย...อิสระให้ท่านเลือกชมสิ่งของที่น่ารักมากมาย จนถึงเวลานัดหมาย



16.00 น.

นำท่านเดินทางสู่สนามบินกรุงไคโร

อิสระอาหารค่ำ เพื่อสะดวกแก่การเช็คอินในสนามบิน /บนเครื่องบินมีบริการ อาหารและเครื่องดื่มตลอดการเดินทาง

19.55 น. "เห็นฟ้าสู่มมาน"ประเทศจอร์แดน โดยสายการบินรอยัลจอร์แดนเนียร์ เที่ยวบินที่ RJ 506

22.15 น. ถึงสนามบินอามาาน นำท่านเข้าเช็คอินเพื่อต่อเครื่องไปยังสนามบินสุวรรณภูมิ

วันที่-10

20 ก.พ.2566  
 ไคโร - อิสตันบูล - กรุงเทพฯ

- - -

02.15 น.

ออกเดินทางสู่ กรุงเทพฯ โดยสายการบินรอยัลจอร์แดนเนียร์ เที่ยวบินที่ RJ 182

14.25 น.

เดินทางถึง สนามบินสุวรรณภูมิ ...โดยสวัสดิภาพ



**หมายเหตุ :** เวลาที่ปรากฏในโปรแกรมกับการปฏิบัติจริงอาจแตกต่างกันเล็กน้อย ขอให้ท่านรับทราบคำแนะนำการเปลี่ยนแปลงการนัดหมายเวลาในการทำกิจกรรมอีกครั้งจากหัวหน้าทัวร์ บริษัทอาจทำการเปลี่ยนแปลงรายการได้ตามความจำเป็นและเหมาะสม แต่จะยึดผลประโยชน์ของลูกค้าเป็นสำคัญ

**อัตราค่าใช้จ่าย: คณะผู้ใหญ่เดินทาง 15 ท่านขึ้นไป (บาท)**

<b>ผู้ใหญ่พัก 2 ท่านต่อห้อง พัก 2 - 3 ท่านต่อห้อง ราคา รวมตัว เครื่องบิน)</b>	<b>128,888.-</b>
<b>พักเดี่ยวเพิ่มท่านละ</b>	<b>25,500.-</b>
<b>เงื่อนไขในการจองทัวร์</b>	
<b>ยืนยันทริป :</b> โอนเงินมัด <b>สำรองที่นั่งท่านละ 50,000 บาท</b> ตามเจ้าหน้าที่กำหนด พร้อมสำเนาหน้าพาสปอร์ตผู้เดินทาง	
งวดที่ 2 : ชำระส่วนที่เหลือ (30 วันก่อนออกเดินทาง) ก่อนออกเดินทางหรือตามเจ้าหน้าที่กำหนด	
**ราคาอาจมีการปรับขึ้น – ลง ตามราคาด่านน้ำมันที่ปรับขึ้นลง แต่จะปรับตามความเป็นจริงที่สายการบินประกาศปรับ และที่มีเอกสารยืนยันเท่านั้น (คิด ณ วันที่ 20 มิถุนายน 2565) **	

**อัตราค่าใช้จ่ายรวม**

- ✓ ค่าตัวเครื่องบิน ชั้นประหยัด ทั้งระหว่างประเทศ และ ภายในประเทศ ตามรายการระบุ (กระเป๋าเดินทางเพื่อโหลดท่านละ 1 ใบ น้ำหนักไม่เกิน 20 กก. / กระเป๋าถือขึ้นเครื่อง 1 ใบ น้ำหนักไม่เกิน 7 กก)
- ✓ ค่าภาษีสนามบิน ค่าภาษีน้ำมัน และค่าประกันภัยทางอากาศ (ประเทศตามระบุในโปรแกรมทัวร์)
- ✓ ค่าที่พักโรงแรมตามที่ระบุตลอดการเดินทางพักห้องคู่ ตามรายการระบุ (อาจมีการเปลี่ยนแปลงได้ตามความเหมาะสม)
- ✓ ค่าอาหารทุกมื้อตามรายการระบุ(เป็นอาหารท้องถิ่นแบบอิสลามทานง่ายและมีอาหารไทยเสริมทุกมื้อ)
- ✓ น้ำเปล่าท่านละ 2 ขวด/ท่าน/วัน
- ✓ ค่าวีซ่าอีพีต ( E tourist visa ) เข้าได้ 1 ครั้ง
- ✓ ค่าพาหนะ รถรับ-ส่ง ตลอดการเดินทาง ตามรายการระบุ
- ✓ ค่าธรรมเนียมเข้าชมสถานที่ตามรายการระบุ
- ✓ **ค่าทิปไกด์ ท้องถิ่น และคนขับรถ 50 เหรียญ ต่อลูกค้า/ท่าน/ตลอดการเดินทาง**  
ค่าทิปพนักงานยกกระเป๋าบนเรือ 10USD/ท่าน
- ✓ ค่าประกันภัยการเดินทางอุบัติเหตุวงเงิน 1,000,000 บาท และ ค่ารักษาพยาบาลในต่างประเทศวงเงิน 2,000,000 บาท  
ค่ารักษาพยาบาลต่อเนื่องในประเทศไทย 50,000 บาท (คุ้มครองผู้เอาประกันภัย อายุระหว่าง 6-75 ปี ในกรณีที่ผู้เอาประกันภัยอายุต่ำกว่า 6 ปี หรือ ระหว่าง 76 ปีขึ้นไปจะมีเบี้ยประกันคุ้มครอง 50 % ของจำนวนเงินเอาประกันภัย ทั้งนี้ขึ้นอยู่กับเงื่อนไขของกรมธรรม์ / ผู้เอาประกันภัยอายุสูงกว่า 85 ปี ทางบริษัทฯ ขอสงวนสิทธิ์ในการคุ้มครอง) ประกันครอบคลุมการติดโควิดและการรักษาในต่างประเทศ(ต้องมีใบเสร็จโรงพยาบาลเท่านั้น) และหลังจากกลับจากต่างประเทศต่อเนื่องอีก 7 วัน วงเงินคุ้มครองอาหารเป็นพิษ (โดยแพทย์จะต้องระบุใบรับรองแพทย์ว่า อาหารเป็นพิษเท่านั้น) แต่ทั้งนี้ย่อมอยู่ในข้อจำกัดที่มีการตกลงไว้กับบริษัทประกันชีวิต



## อัตรานี้ไม่รวมถึง

- ค่าทำหนังสือเดินทาง (PASSPORT) และเอกสารวีซ่าของคนต่างด้าว
- ค่าพนักงานยกกระเป๋าในโรงแรมซึ่งท่านจะต้องดูแลกระเป๋าด้วยตัวท่านเอง เพื่อป้องกันการสูญหาย
- ค่าใช้จ่ายอื่นๆที่ไม่ได้ระบุในรายการ
- ค่าภาษีมูลค่าเพิ่ม 7% และค่าภาษีหัก ณ ที่จ่าย 3%
- ค่าทิปหัวหน้าทัวร์ ขึ้นอยู่กับความพึงพอใจของท่าน
- ค่าเข้าชมลงไปในปีรามิดหลังใหญ่ 300 EGP และหลังอื่นๆ ประมาณ 60 EGP
- ค่าเข้าชมมัมมี่ 11 พระองค์ที่พิพิธภัณฑ์อียิปต์ ประมาณ 150 EGP
- ค่าเช่าหลุมตุตันคาเมน ที่หุบผากษัตริย์ประมาณ 200 EGP
- ค่ากล้องถ่ายรูปวิดีโอ และค่ากล้องมือถือ บางสถานที่ที่เรียกเก็บ
- ค่าใช้จ่ายส่วนตัว อาทิ ค่าโทรศัพท์, ค่าซักรีด, ค่าเครื่องดื่มในห้องพัก และค่าอาหารที่สั่งมาในห้องพัก

ค่าอาหารและ เครื่องดื่มที่สั่งพิเศษในร้านอาหารนอกเหนือจากรายการ

## ข้อแนะนำและแจ้งเพื่อทราบ

- ❖ สำหรับห้องพัก 3 เตียงกรุณาแจ้งล่วงหน้าเพื่อตรวจสอบกับทางโรงแรม มีบริการเฉพาะบางโรงแรมเท่านั้น กรณีเดินทางเป็นคู่ใหญ่ 3 ท่าน แนะนำให้เปิดห้องพัก 2 ห้องเพื่อสะดวกกับท่านมากกว่า
- ❖ กรณีเดินทางเป็นทัวร์กรุ๊ปหรือตัวหมู่คณะ หากออกตัวแล้วไม่สามารถขอเงินคืนได้และไม่สามารถเปลี่ยนวันเดินทางได้
- ❖ เสื้อผ้าสำรองสำหรับใส่เที่ยวตามเมืองทั่วไป เน้นสีสันสดใสได้เลยจ้า แต่ขอเน้นสุขภาพ

## กรณียกเลิก

- ✓ หากมีการชำระมัดจำทัวร์และต้องการยกเลิกไม่ว่ากรณีใดๆก็ตามต้องชำระค่าบริการ ท่านละ 2,000 บาท
- ✓ ยกเลิกเดินทาง 30 วันล่วงหน้าก่อนการเดินทางหักค่าธรรมเนียมท่านละ 2,000 บาท และใช้จ่ายที่เกิดขึ้นจริง เช่น มัดจำตัวเครื่องบิน, วีซ่า, ค่าดำเนินการ (ถ้ามี), ค่าโรงแรม, ค่าตั๋วเครื่องบิน, หรืออื่นๆ โดยจะมีรายละเอียดแสดงให้แก่ลูกค้าได้รับทราบ (หมายเหตุ: ช่วง Peak season สายการบินให้มัดจำล่วงหน้า 2-3 เดือนก่อนออกเดินทาง)
- ✓ แจ้งยกเลิกเดินทาง 15-29 วัน ก่อนการเดินทาง หัก 50% ของราคาทัวร์ + ค่าธรรมเนียม 2,000 บาท
- ✓ แจ้งยกเลิกเดินทาง 0-14 วัน ก่อนการเดินทาง หัก 100 % ของราคาทัวร์

**\*\*\*หากมีการยกเลิกการจองทัวร์ หลังจากยื่นวีซ่าเรียบร้อยแล้วบริษัทของสงวนสิทธิ์ในการนำพาสปอร์ตไปยกเลิกวีซ่าในทุกกรณี ไม่ว่าค่าใช้จ่ายในการยื่นวีซ่าจะรวมหรือแยกจากรายการทัวร์ก็ตาม**

## ข้อแนะนำและแจ้งเพื่อทราบ

- ❖ กรณีเดินทางโดยลูกค้าจัดการตัวเครื่องบินเอง (Land Only) \*ในกรณีลูกค้าดำเนินการเรื่องตัวเครื่องบินเองและมาเที่ยวร่วมกับคณะ (Join Tour) ลูกค้าต้องดำเนินการมาพบคณะทัวร์ด้วยตัวเอง และต้องรับผิดชอบค่าใช้จ่ายในการมาพบคณะใหญ่ด้วยตัวเอง รวมถึงหากกรณีเที่ยวบินของคณะใหญ่เกิดความล่าช้าหรือยกเลิก เที่ยวบินอื่นด้วยสาเหตุใดๆก็ตาม

## เงื่อนไขการเดินทาง

- 1) บริษัทฯ มีสิทธิ์ที่จะเปลี่ยนแปลงรายละเอียดบางประการในทัวร์นี้ เมื่อเกิดเหตุสุดวิสัยจนไม่อาจแก้ไขได้
- 2) บริษัทขอสงวนสิทธิ์ที่จะเลื่อนการเดินทางในกรณีที่มีผู้ร่วมคณะไม่ถึง 10 ท่าน หรือตามที่บริษัทฯ กำหนด
- 3) รายการนี้เป็นเพียงข้อเสนอที่ต้องได้รับการยืนยันจากบริษัทฯ อีกครั้งหนึ่ง หลังจากได้สำรองที่นั่งบนเครื่อง และโรงแรมที่พักในต่างประเทศเป็นที่เรียบร้อยแล้ว แต่อย่างไรก็ตามรายการนี้อาจเปลี่ยนแปลงได้ตามความเหมาะสม

บริษัท นีมาลาขัน ทราเวล จำกัด  
www.himalayanbkk.com





- 4) บริษัทฯ ไม่รับผิดชอบค่าเสียหายในเหตุการณ์ที่เกิดจากสายการบิน ภัยธรรมชาติ และอื่นๆที่อยู่นอกเหนือการควบคุมของทางบริษัทฯหรือค่าใช้จ่ายเพิ่มเติมที่เกิดขึ้นทางตรงหรือทางอ้อม เช่น การเจ็บป่วย, การถูกทำร้าย, การสูญหาย, ความล่าช้า หรือจากอุบัติเหตุต่างๆ
- 5) หากท่านยกเลิกก่อนรายการท่องเที่ยวจะสิ้นสุดลง ทางบริษัทฯ จะถือว่าท่านสละสิทธิ์และจะไม่รับผิดชอบค่าบริการที่ท่านได้ชำระไว้แล้วไม่ว่ากรณีใดๆ ทั้งสิ้น
- 6) บริษัทฯ จะไม่รับผิดชอบต่อการห้ามออกนอกประเทศ หรือ ห้ามเข้าประเทศ อันเนื่องมาจากมีสิ่งผิดกฎหมาย หรือเอกสารเดินทางไม่ถูกต้อง หรือ การถูกปฏิเสธในกรณีอื่นๆ
- 7) ราคาที่คิดตามราคาตั๋วเครื่องบินในปัจจุบัน หากราคาตั๋วเครื่องบินปรับสูงขึ้น บริษัทฯ สงวนสิทธิ์ที่จะปรับราคาตั๋วเครื่องบินตามสถานการณ์ดังกล่าว
- 8) กรณีเกิดความผิดพลาดจากตัวแทน หรือ หน่วยงานที่เกี่ยวข้อง จนมีการยกเลิก ล่าช้า เปลี่ยนแปลง การบริการจากสายการบินบริษัทฯขนส่ง หรือ หน่วยงานที่ให้บริการ บริษัทฯจะดำเนินการโดยสุดความสามารถที่จะจัดบริการทัวร์อื่นทดแทนให้ แต่จะไม่คืนเงินให้สำหรับค่าบริการนั้นๆ
- 9) มัคคุเทศก์ พนักงาน และตัวแทนของบริษัทฯ ไม่มีสิทธิ์ในการให้คำสัญญาใดๆ ทั้งสิ้นแทนบริษัทฯ นอกจากมีเอกสารลงนามโดยผู้มีอำนาจของบริษัทฯ กำกับเท่านั้น
- 10) หากท่านไม่สามารถไปเที่ยวในสถานที่ที่ระบุในโปรแกรมได้ อันเนื่องมาจากธรรมชาติ ความล่าช้า และความผิดพลาดจากทางสายการบิน จะไม่มีการคืนเงินใดๆทั้งสิ้น แต่ทั้งนี้ทางบริษัทฯจะจัดหารายการเที่ยวสถานที่อื่นๆมา ให้ โดยขอสงวนสิทธิ์การเจ้าหน้าที่โดยไม่แจ้งให้ทราบล่วงหน้า
- 11) เมื่อท่านออกเดินทางไปกับคณะแล้ว ท่านงดการใช้บริการรายการใดรายการหนึ่ง หรือ ไม่เดินทางพร้อมคณะถือว่าท่านสละสิทธิ์ ท่านไม่อาจเรียกร้องค่าบริการ และเงินมัดจำคืน ไม่ว่ากรณีใดๆ ทั้งสิ้น
- 12) ในกรณีที่ลูกค้าต้องออกตัวโดยสารภายในประเทศ กรุณาติดต่อเจ้าหน้าที่ของบริษัทฯ ก่อนทุกครั้ง มิเช่นนั้นทางบริษัทฯ จะไม่รับผิดชอบค่าใช้จ่ายใดๆ ทั้งสิ้น
- 13) กรณีเจ็บป่วยจนไม่สามารถเดินทางได้ซึ่งจะต้องมีใบรับรองแพทย์จากโรงพยาบาลรับรองบริษัทฯจะพิจารณาเลื่อนการเดินทางของท่านไปยังคณะต่อไปแต่ทั้งนี้ท่านจะต้องเสียค่าใช้จ่ายที่ไม่สามารถเรียกคืนได้ เช่นค่าตั๋วเครื่องบินค่าห้อง ค่าธรรมเนียมวีซ่าตามที่สถานทูตฯ เรียกเก็บ และค่าใช้จ่ายอื่นที่เกิดขึ้นตามจริง ในกรณีที่ไม่สามารถเดินทางได้
- 14) กรณียื่นวีซ่าแล้วไม่ได้รับการอนุมัติวีซ่าจากทางสถานทูต (วีซ่าไม่ผ่าน) และท่านได้ชำระค่าทัวร์หรือมัดจำมาแล้ว ทางบริษัทฯ คืนค่าทัวร์หรือมัดจำให้ แต่ทางบริษัทฯขอสงวนสิทธิ์ในการหักค่าบริการยื่นวีซ่า, ค่าวีซ่า และค่าใช้จ่ายบางส่วนที่เกิดขึ้นจริงเป็นกรณีไป (อาทิ กรณีออกตั๋วเครื่องบินไปแล้ว หรือได้ชำระค่าบริการในส่วนของการเมืองนอกเช่น โรงแรม ฯลฯ ไปแล้ว) ทางบริษัทฯขอสงวนสิทธิ์ในการหักเก็บค่าใช้จ่ายจริงที่เกิดขึ้นแล้วกับท่านเป็นกรณีไป
- 15) กรณีวีซ่าผ่านแล้ว แจ้งยกเลิกก่อนหรือหลังออกตัวโดยสาร บริษัทฯ ขอสงวนสิทธิ์ในการ ไม่คืนค่าทัวร์ทั้งหมด
- 16) กรณีวีซ่าผ่านแล้ว แต่กรุ๊ปออกเดินทางไม่ได้ เนื่องจากผู้เดินทางท่านอื่นในกลุ่มโดนปฏิเสธวีซ่า หรือไม่ว่าด้วยสาเหตุใดๆ ก็ตาม ทางบริษัทฯขอสงวนสิทธิ์ในการหักเก็บค่าใช้จ่ายจริงที่เกิดขึ้นแล้วกับท่านเป็นกรณีไป
- 17) กรณีผู้เดินทางไม่สามารถเข้า-ออกเมืองได้ เนื่องจากเอกสารปลอมหรือการห้ามของเจ้าหน้าที่ไม่ว่าเหตุผลใดๆ ก็ตามทางบริษัทฯขอสงวนสิทธิ์ในการ ไม่คืนค่าทัวร์ทั้งหมด
- 18) ทางบริษัทฯขอสงวนสิทธิ์ราคานี้เฉพาะนักท่องเที่ยวชาวไทยและท่องเที่ยวเป็นหมู่คณะแบบ Join Tour เท่านั้น กรณีต้องการตัดกรุ๊ปเหมาโปรดสอบถามทางบริษัทอีกครั้ง หากเป็นนักท่องเที่ยวต่างชาติ หรือ พระสงฆ์ โปรดสอบถามทางบริษัทฯ



## เอกสารประกอบการยื่นขอวีซ่า สำหรับผู้ใหญ่ และ เด็ก

**VISA EGYPT = ใช้เวลายื่น 15 วัน ( นับรวม เสาร์ – อาทิตย์ )**

- 1. กรอกแบบฟอร์มข้อมูล :** กรณกรอกข้อมูลให้ครบถ้วน
- 2. หนังสือเดินทาง :** ต้องมีอายุเหลือมากกว่า 6 เดือน นับจากวันเดินทาง
- 3. รูปถ่าย :** รูปสี ขนาด 2 นิ้ว = 2 รูป (ถ่ายไม่เกิน 6 เดือน พื้นหลังฉากสีขาว )
- 4. สำเนาบัตรประชาชน หรือ สำเนาใบสตีบ์ตร**
- 5. สำเนาใบเปลี่ยนชื่อ (ถ้ามี) :**
- 6. สำเนาทะเบียนสมรส / สำเนาใบหย่าหรือสำเนาใบมรณะบัตรคู่สมรส**
- 7. หลักฐานการทำงาน**
  - กรณีเป็นพนักงาน :** ออกจดหมายรับรองการทำงาน : ภาษาอังกฤษ + หัวจดหมายบริษัท + แนบประทับตราบริษัท
  - หนังสือรับรองการทำงานจากบริษัทฯ ควรระบุ : ตำแหน่ง, อัตราเงินเดือน, วันเริ่มทำงาน )
  - กรณีเป็นเจ้าของกิจการ :** ( ต้องแปลทะเบียนการค้าเป็นภาษาอังกฤษ )
  - สำเนาใบทะเบียนการค้าและหนังสือรับรองการจดทะเบียน (สำเนาไม่เกิน 3 เดือน) + ประทับตราบริษัท
  - กรณีเป็นข้าราชการ :** ออกจดหมายรับรองการทำงาน : ภาษาอังกฤษ + หัวจดหมาย ราชการ / หน่วยงาน+ ประทับตรา + สำเนาบัตร ราชการ
  - สำเนาใบทะเบียนการค้าและหนังสือรับรองการจดทะเบียน (อายุสำเนาไม่เกิน 3 เดือน) + ประทับตราบริษัท
  - กรณีเป็น นักเรียน/นักศึกษา :** จดหมาย (ฉบับจริง)ภาษาอังกฤษ+หัวจดหมายสถาบัน+ ประทับตรา
- 8. หลักฐานการเงิน :**
  - หนังสือรับรองสถานะทางการเงิน จากธนาคาร : ( Certify Letter from Bank ) : ฉบับจริงเท่านั้น
  - หมายเหตุ :** กรณียื่น Visa Egypt ต้องใช้ จดหมาย รับรองจากธนาคารเท่านั้น
- 9. กรณีเป็น เด็ก ( อายุต่ำกว่า 20 ปี )**
  - กรณี เด็ก เดินทางกับบิดา : ต้องมี หนังสือยินยอมจากอำเภอล (ของมารดา) เป็นภาษาอังกฤษ
  - กรณี เด็ก เดินทางกับมารดา : ต้องมี หนังสือยินยอมจากอำเภอล (ของบิดา) เป็นภาษาอังกฤษ
  - กรณี เด็ก ไม่ได้เดินทางกับ**บิดาและมารดา** : ต้องมี หนังสือยินยอม0ากอำเภอล (ของบิดา+มารดา) เป็นภาษาอังกฤษ+ หนังสือรับรองค่าใช้จ่าย

บริษัท นิมาลัยัน ทราเวล จำกัด  
www.himalayanbkk.com